

CORTILUM®

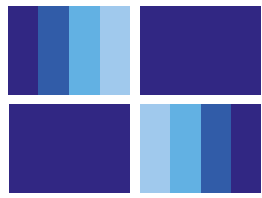


ENROLLABLE

BLACKOUTS

www.cortilum.mx 

GRUPO CORTILUM®



CORTILUM®

www.cortilum.mx

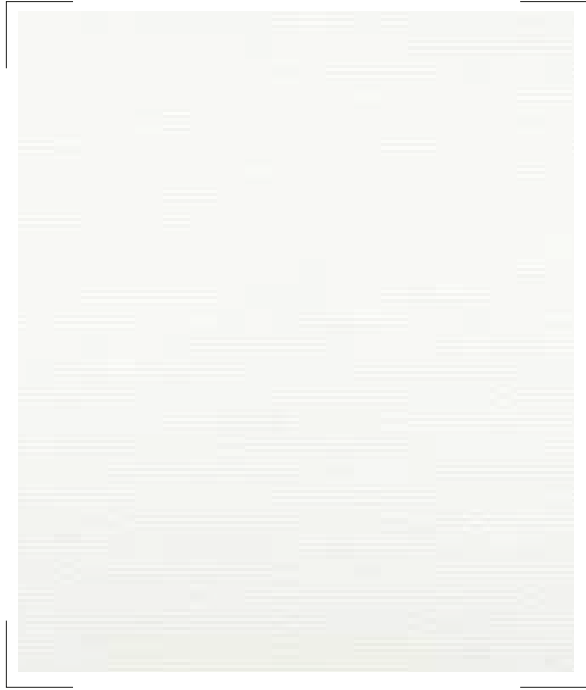


BLACKOUT

PREMIUM | PALLANDRA

GRUPO CORTILUM

PREMIUM
REFLECTION
CONTRACT



WHITE



BEIGE



GRAY



CHAMPAGNE

PALLANDRA

PALLANDRA



WHITE



GRAY



BLACK



IVORY



BEIGE



LATTE



BROWN



TERRA



BLUE

PREMIUM

CONTRACT

Composición	25% fiberglass + 75% PVC
Peso	637 g/m ² (±5%) 18.79oz/yd ² (± 5%)
Grosor	0.29 mm (± 5%) 0.011 in (± 5%)
Ancho del rollo	3.0 m 118 in & 118 in
Resistencia a la luz	Class 4.5 (after 80 AFU)
Opacidad	100%
Retardante al fuego	NFPA 701

CERTIFICACIONES INTERNACIONALES



La **Colección Cortilum** posee los más importantes certificados de la industria. Sin embargo, diferentes certificados aplican a diversos tejidos de nuestra colección. Para una mayor información sobre todos los certificados disponibles de los tejidos, por favor contacte a nuestro Departamento de Servicio a Cliente.

PALLANDRA

Composición	95% polyester, 5% acrylic
Peso	350 g/m ² (±5%) 10.32 oz/yd ² (± 5%)
Grosor	0.29 mm (± 5%) 0.011 in (± 5%)
Ancho del rollo	2.0 m - 2.5 m - 3.0 m
Resistencia a la luz	Class 4.5 (after 80 AFU)
Opacidad	100%

CUIDADO Y MANTENIMIENTO



1. Limpiar suavemente con esponja húmeda.
2. No aspirar para un mantenimiento regular.
3. No lavar.
4. No exprimir.
5. No usar cloro.
6. No usar secadora o sistemas de vapor.

APLICACIONES



Enrollables

Panel Japonés

Uso interior



CORTILUM[®]

www.cortilum.mx

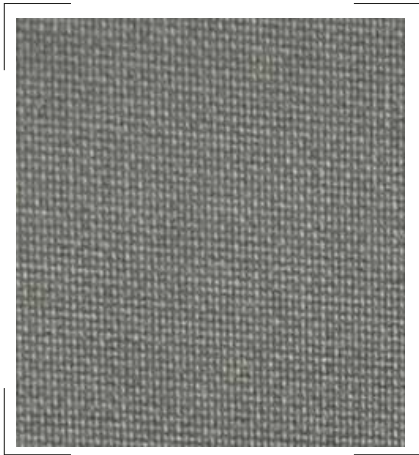


BLACKOUT

OSAKA | POLONIA | FILIPO | WINTER

OSAKA | POLONIA | FILIPO | WINTER

GRUPO CORTILUM[®]



GRAY



LATTE



BEIGE



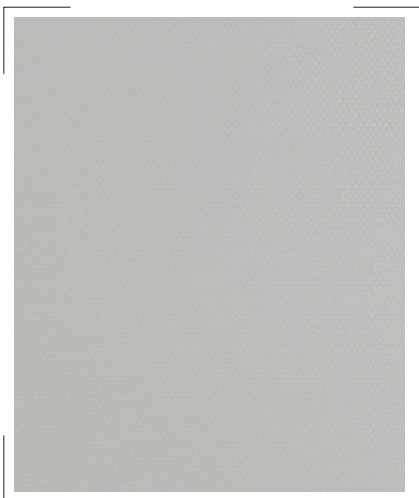
BROWN



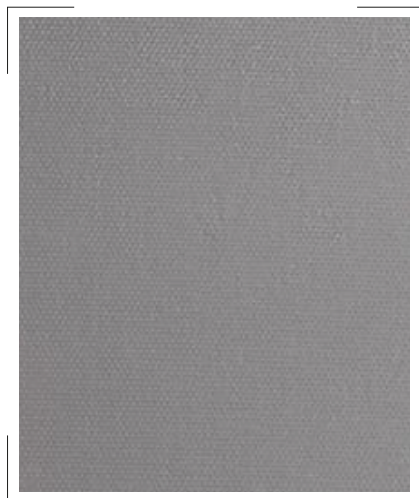
IVORY



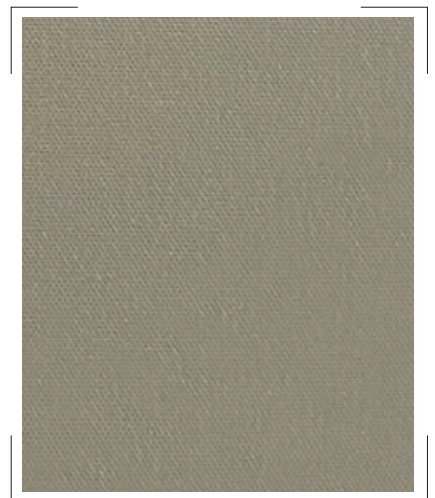
DARK



LIGHT GRAY

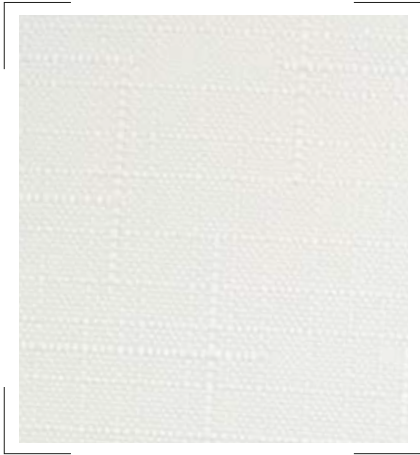


GRAY



LATTE

FILIPO



WHITE



GRAY



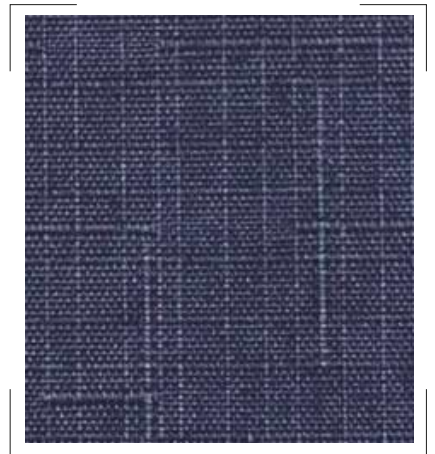
CHOCOLATE



BEIGE



LATTE



BLUE

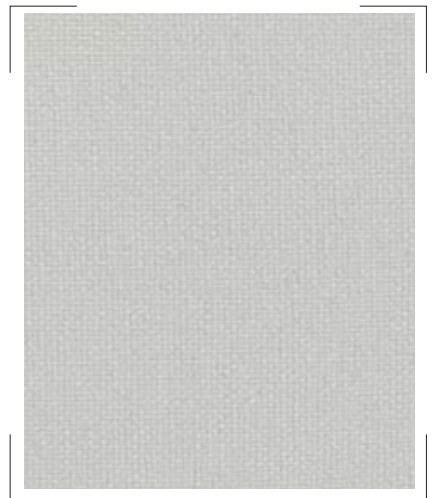
WINTER



GRAY



LATTE



LIGHT GRAY

OSAKA

Composición	95% polyester, 5% acrylic
Peso	350 g/m ² (±5%) 10.32 oz/yd ² (± 5%)
Grosor	0.29 mm (± 5%) 0.011 in (± 5%)
Ancho del rollo	2.50 m
Resistencia a la luz	Class 4.5 (after 80 AFU)
Opacidad	100%

POLONIA

Composición	100% polyester
Peso	350 g/m ² (±5%) 10.32 oz/yd ² (± 5%)
Grosor	0.29 mm (± 5%) 0.011 in (± 5%)
Ancho del rollo	2.50 m
Resistencia a la luz	Class 4.5 (after 80 AFU)
Opacidad	100%

FILIPO

Composición	95% polyester, 5% acrylic
Peso	205 g/m ² (±5%) 6.05 oz/yd ² (± 5%)
Grosor	0.29 mm (± 5%) 0.011 in (± 5%)
Ancho del rollo	2.50 m
Resistencia a la luz	Class 4.5 (after 80 AFU)
Opacidad	100%

WINTER

Composición	95% polyester, 5% acrylic
Peso	340 g/m ² (±5%) 10.03 oz/yd ² (± 5%)
Grosor	0.29 mm (± 5%) 0.011 in (± 5%)
Ancho del rollo	2.50 m
Resistencia a la luz	Class 4.5 (after 80 AFU)
Opacidad	100%

APLICACIONES



Enrollables



Panel Japonés



Uso interior

CUIDADO Y MANTENIMIENTO



1. Limpiar suavemente con esponja húmeda.
2. No aspirar para un mantenimiento regular.
3. No lavar.
4. No exprimir.
5. No usar cloro.
6. No usar secadora o sistemas de vapor.



www.cortilum.mx 

GRUPO CORTILUM
