

**CORTILUM**®



**SHEER ELEGANCE**

[www.cortilum.mx](http://www.cortilum.mx) 

**GRUPO CORTILUM**®





# CORTILUM<sup>®</sup>

[www.cortilum.mx](http://www.cortilum.mx)

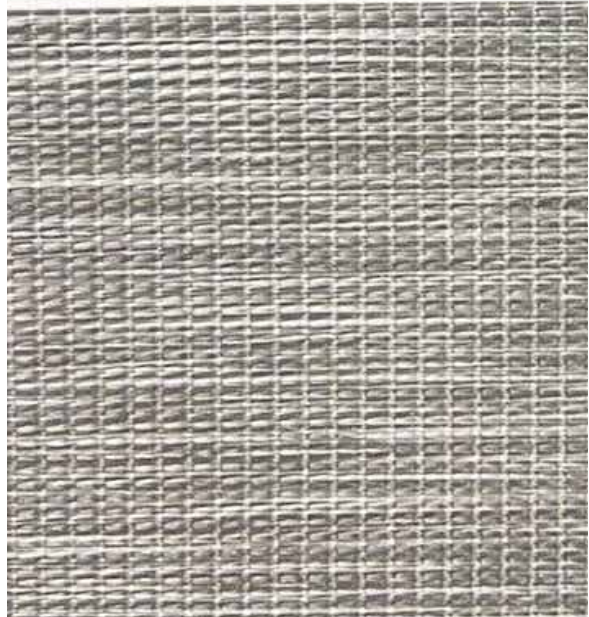
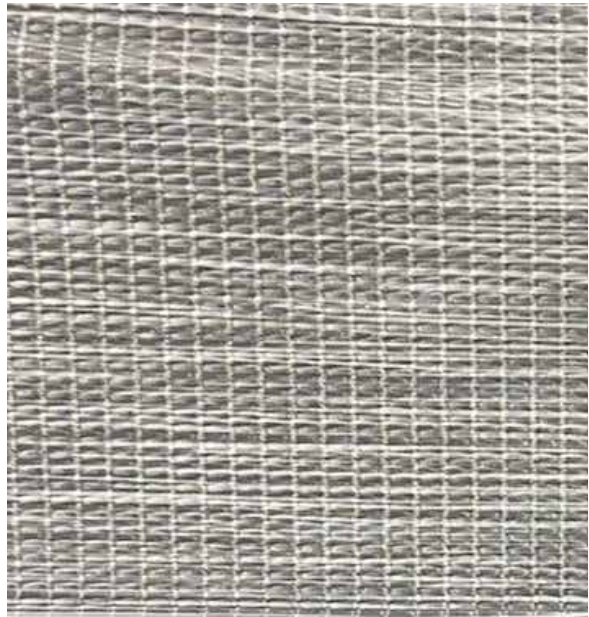


SHEER ELEGANCE

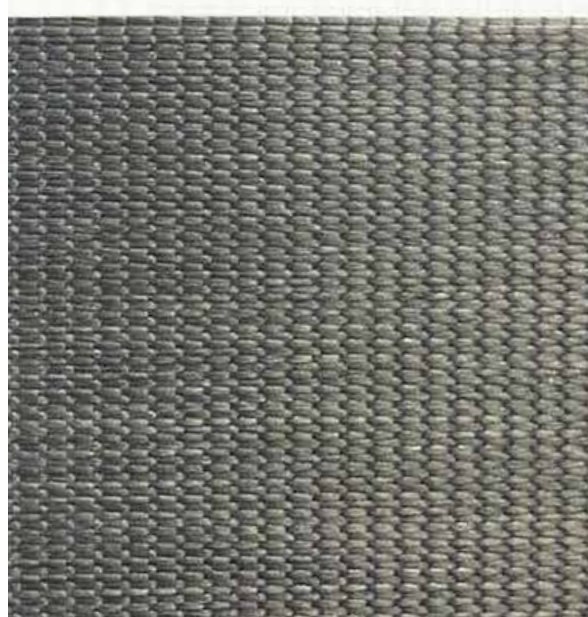
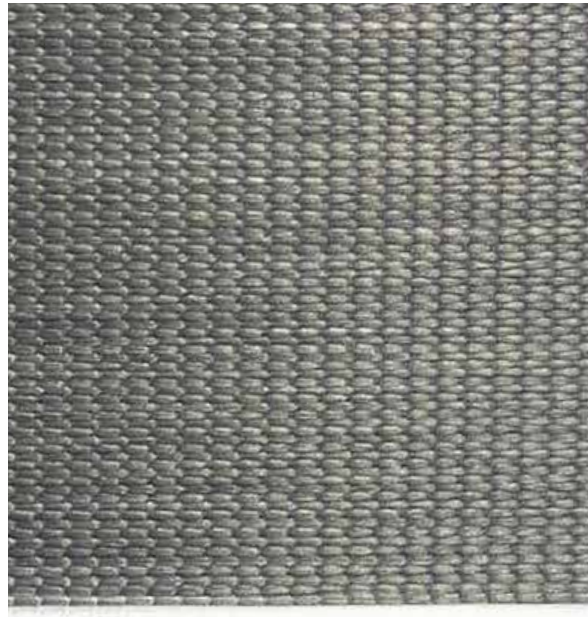
## PANDOREA

GRUPO CORTILUM<sup>®</sup>

SHEER ELEGANCE | PANDOREA

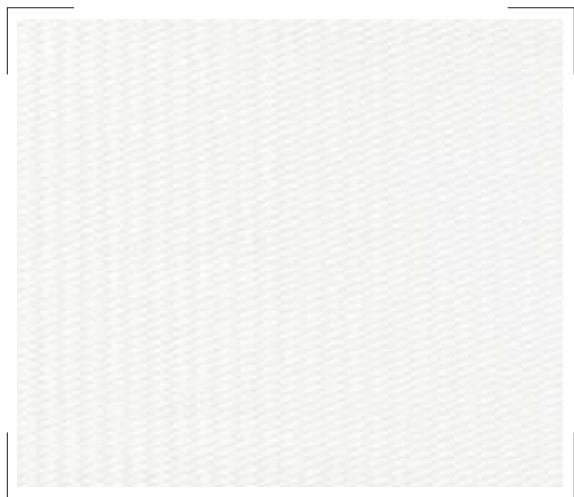


GRAY

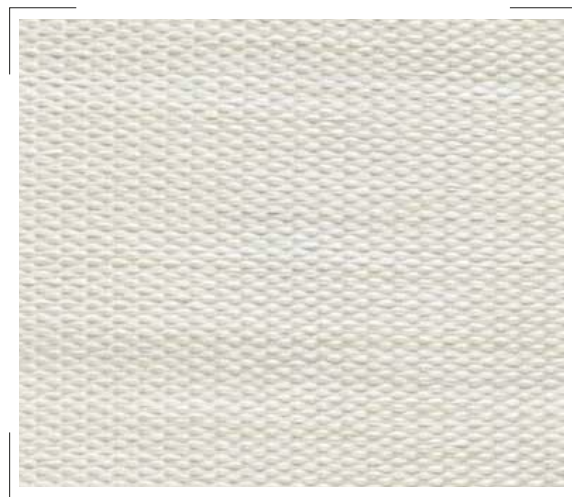


STONE

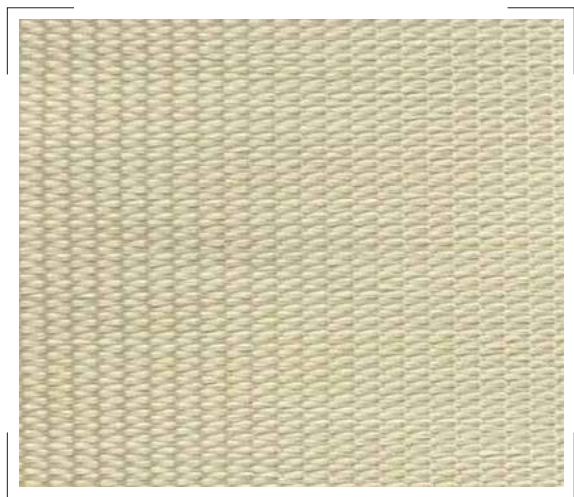
# SHEER ELEGANCE | PANDOREA



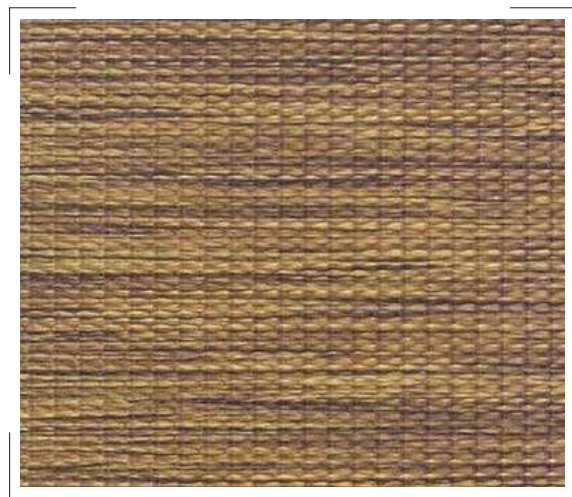
WHITE



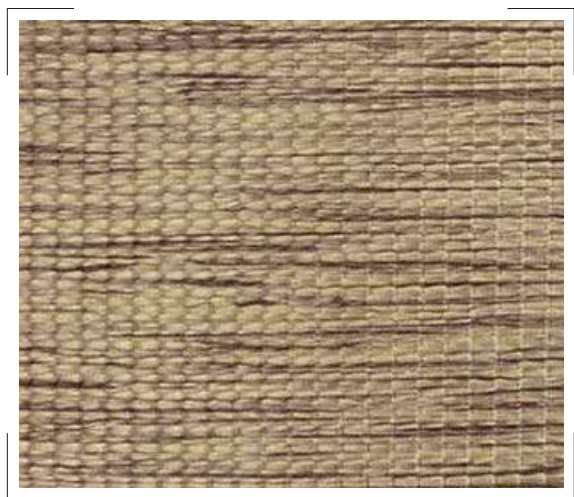
PEARL



SAND



REDWOOD



CAPUCCINO



TOBACCO

## PANDOREA

### PROPIEDADES TÉCNICAS

Composición	100% PES
Peso	159 g/m <sup>2</sup> ± 5%   4.68 oz/yd <sup>2</sup> ± 5%
Grosor	0.70 mm ± 5%   0.027 in ± 5%
Ancho de malla	Sólido: 0.76 mm ± 1% (0.03 in ± 1%) Malla: 0.51 mm ± 1% (0.02 in ± 1%)
Ancho de rollo	2.8 m   110.2 in
Largo de rollo	50 m   54.68 yd
Resistencia a la tensión	Sólido: 2963.3 daN/5cm   Malla: 133.5 daN/5cm Sólido: 18.5 daN   Malla: 12.0 daN
Resistencia a la luz	4.5 Grado Xenotest

### PROPIEDADES DE CONTROL SOLAR

Bloqueo UV-R	97.5%
Bloqueo UV-A	96.5%
Bloqueo UV-B	99.8%
Transmisión (Ts)	19.9%
Reflección (Rs)	67.1%
Absorción (As)	13.0%

\*Pruebas aplicadas a la franja sólida del tejido.  
Evaluaciones presentadas por diferentes laboratorios.

### CUIDADO Y MANTENIMIENTO



1. Aspirar para mantenimiento regular.
2. No lavar.
3. No exprimir.
4. No usar cloro.
5. No lavar en seco ni usar limpieza a vapor.

### MANUFACTURA



Fabricación en el sentido del rollo

### CERTIFICACIONES INTERNACIONALES



La **Colección Cortilum** posee los más importantes certificados de la industria. Sin embargo, diferentes certificados aplican a diversos tejidos de nuestra colección. Para una mayor información sobre todos los certificados disponibles de los tejidos, por favor contacte a nuestro Departamento de Servicio a Cliente.



- ✓ PBBs Free
- ✓ PBDEs Free
- ✓ Lead Free
- ✓ Cadmium Free
- ✓ Mercury Free
- ✓ Chromium Free

### APLICACIONES



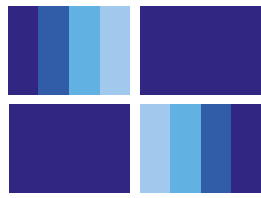
Persianas  
duales



Únicamente  
para uso interior

¡Síguenos!     /@cortilum

[www.cortilum.mx](http://www.cortilum.mx)



# CORTILUM<sup>®</sup>

[www.cortilum.mx](http://www.cortilum.mx)



SHEER ELEGANCE

**DALIA**

ALIA

**GRUPO CORTILUM**



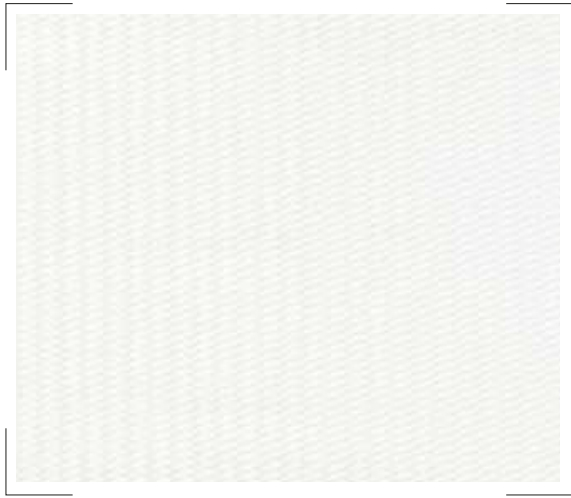


# SHEER ELEGANCE | DALIA

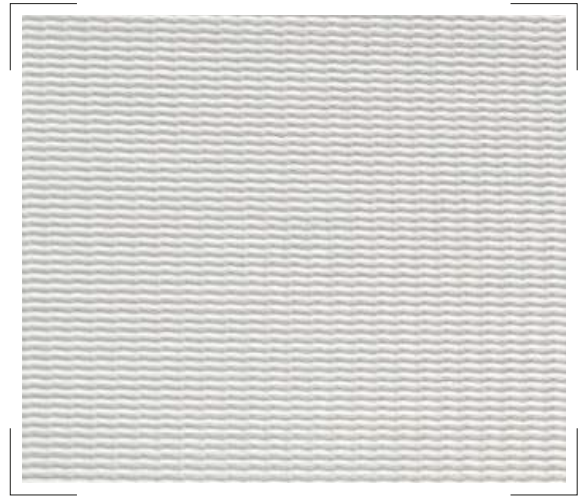


SNOW

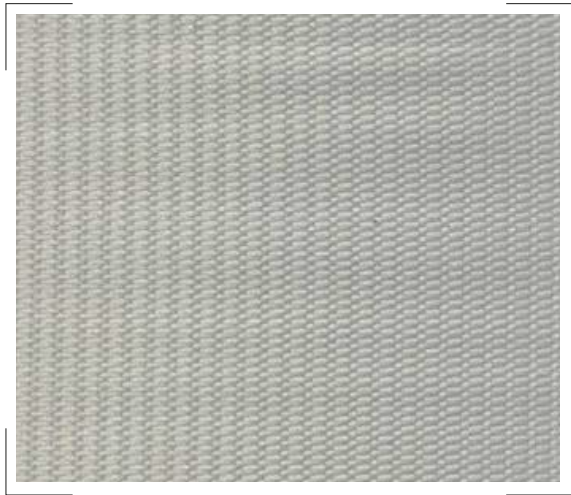
# SHEER ELEGANCE | DALIA



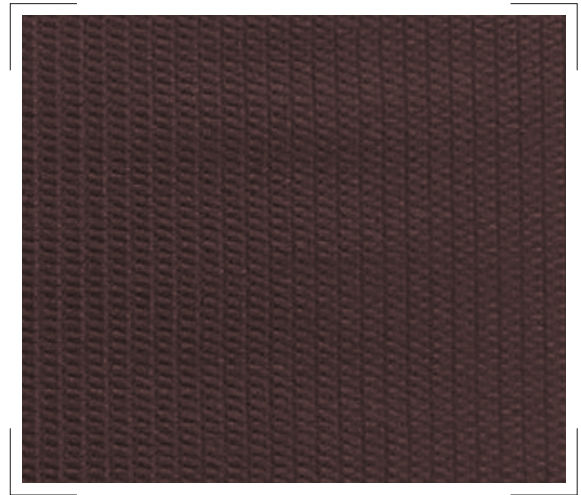
WHITE



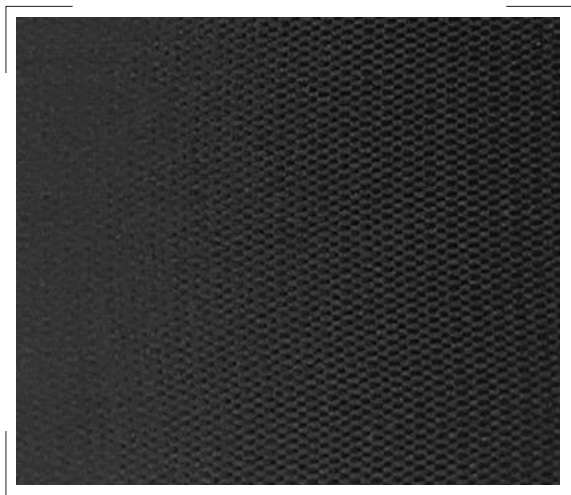
PEARL



GRAY



BROWN



BLACK



BROWN LIGHT

# DALIA

## PROPIEDADES TÉCNICAS

Composición	100% PES
Peso	110 g/m <sup>2</sup> ± 5%   3.88 oz/yd <sup>2</sup> ± 5%
Tamaño de franja	Sólido: 75 mm ± 1% (2.9 in ± 1%) Malla: 53 mm ± 1% (2.1 in ± 1%)
Ancho del rollo	3.0 m   118.1 in
Largo del rollo	50 m   54.68 yd

## CUIDADO Y MANTENIMIENTO



1. Aspirar para mantenimiento regular.
2. No lavar.
3. No exprimir.
4. No usar cloro.
5. No lavar en seco ni usar limpieza a vapor.

## MANUFACTURA



Fabricación en el sentido del rollo

## CERTIFICACIONES INTERNACIONALES



La **Colección Cortilum** posee los más importantes certificados de la industria. Sin embargo, diferentes certificados aplican a diversos tejidos de nuestra colección. Para una mayor información sobre todos los certificados disponibles de los tejidos, por favor contacte a nuestro Departamento de Servicio a Cliente.



- ✓ PBBs Free
- ✓ PBDEs Free
- ✓ Lead Free
- ✓ Cadmium Free
- ✓ Mercury Free
- ✓ Chromium Free

## APLICACIONES



Persianas  
duales



Únicamente  
para uso interior



**CORTILUM**<sup>®</sup>

[www.cortilum.mx](http://www.cortilum.mx)



SHEER ELEGANCE  
**SABINA DIM OUT**

**GRUPO CORTILUM**

SHEER ELEGANCE | SABINA DIM OUT

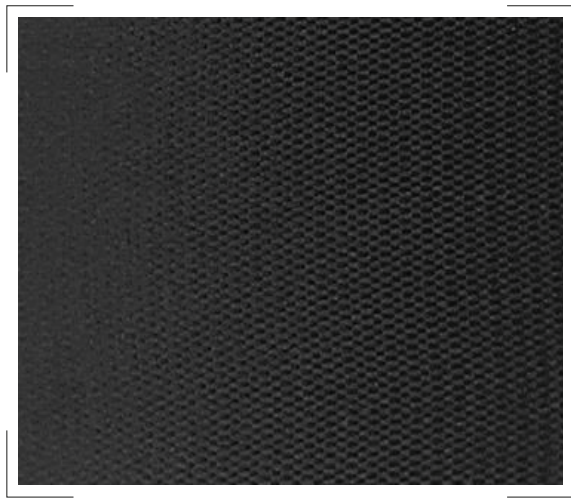


STONE

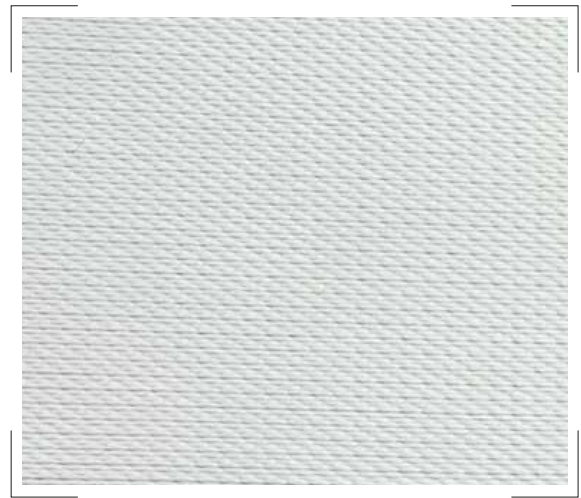


GRAY

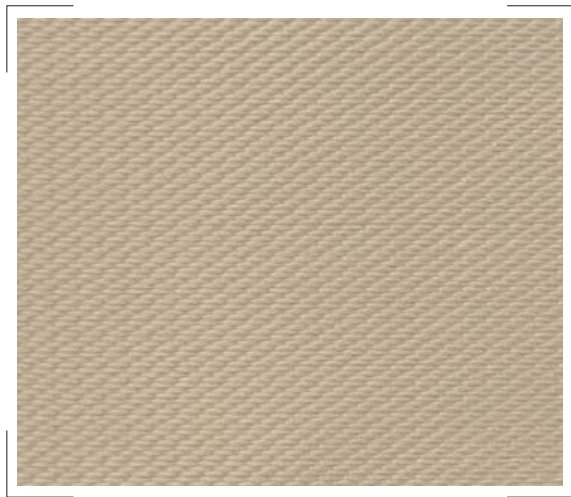
# SHEER ELEGANCE | SABINA DIM OUT



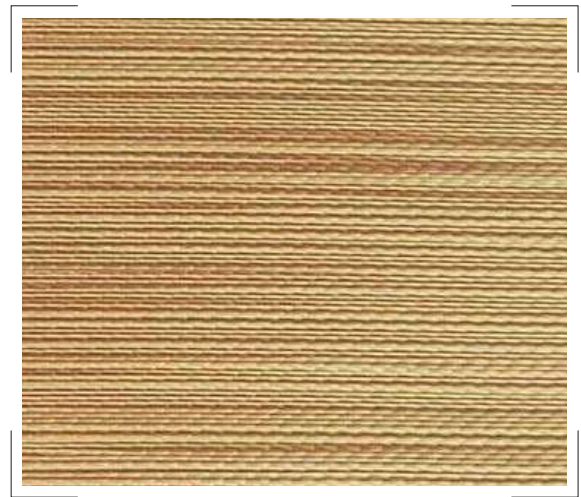
BLACK



PEARL



SAND



REDWOOD



CAPUCCINO



TOBACCO

# SABINA DIM OUT

## PROPIEDADES TÉCNICAS

Composición	100% PES
Peso	300 g/m <sup>2</sup> ± 5%   10.5 oz/yd <sup>2</sup> ± 5%
Tamaño de franja	Sólido: 94 mm ± 1% (3.7 in ± 1%) Malla: 60 mm ± 1% (2.3 in ± 1%)
Ancho del rollo	3.0 m   118.1 in
Largo del rollo	50 m   54.68 yd

## CUIDADO Y MANTENIMIENTO



1. Aspirar para mantenimiento regular.
2. No lavar.
3. No exprimir.
4. No usar cloro.
5. No lavar en seco ni usar limpieza a vapor.

## MANUFACTURA



Fabricación en el sentido del rollo

## CERTIFICACIONES INTERNACIONALES



La **Colección Cortilum** posee los más importantes certificados de la industria. Sin embargo, diferentes certificados aplican a diversos tejidos de nuestra colección. Para una mayor información sobre todos los certificados disponibles de los tejidos, por favor contacte a nuestro Departamento de Servicio a Cliente.



- ✓ PBBs Free
- ✓ PBDEs Free
- ✓ Lead Free
- ✓ Cadmium Free
- ✓ Mercury Free
- ✓ Chromium Free

## APLICACIONES



Persianas  
duales



Únicamente  
para uso interior



[www.cortilum.mx](http://www.cortilum.mx)



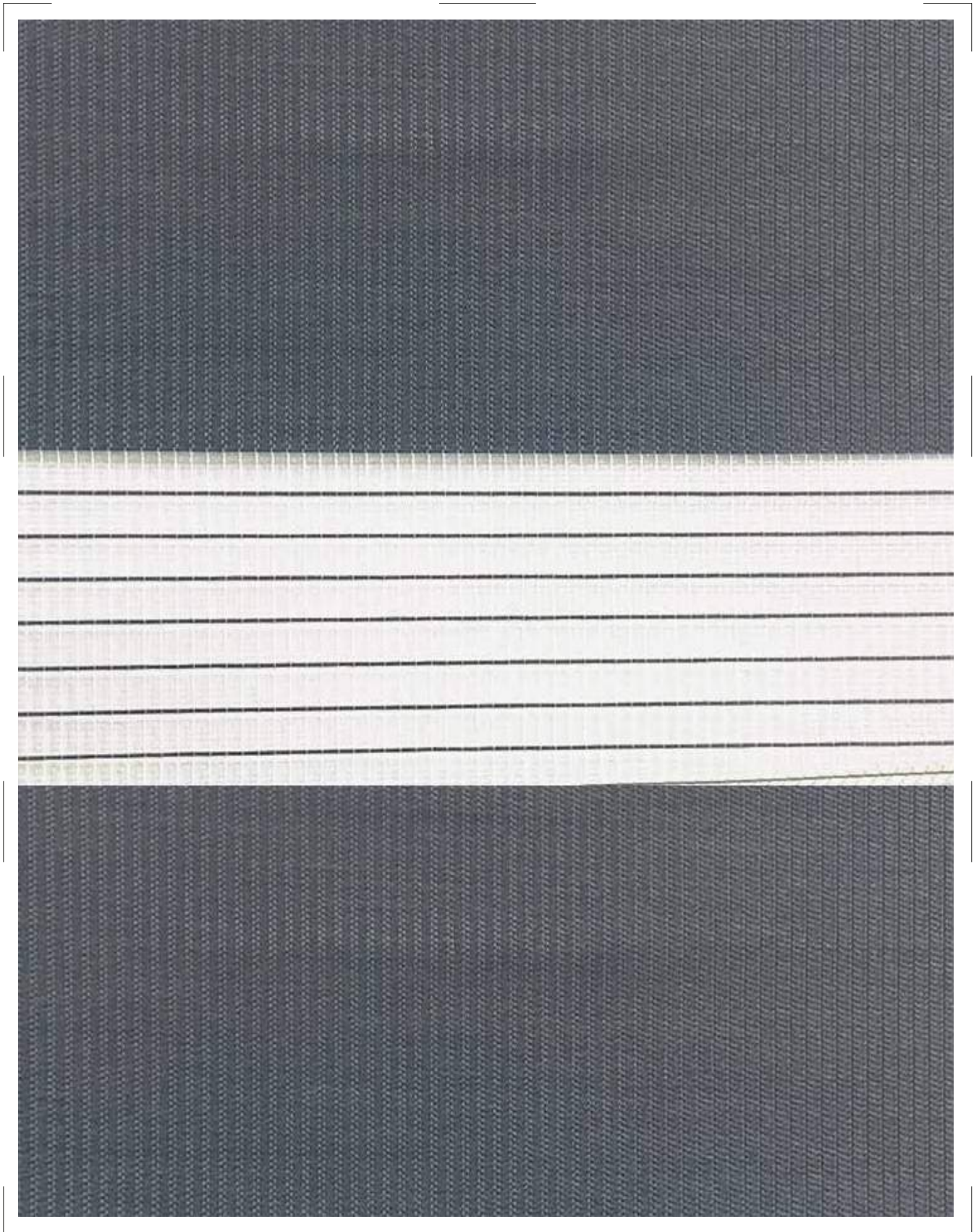
SHEER ELEGANCE

**ALISO**

**GRUPO CORTILUM**

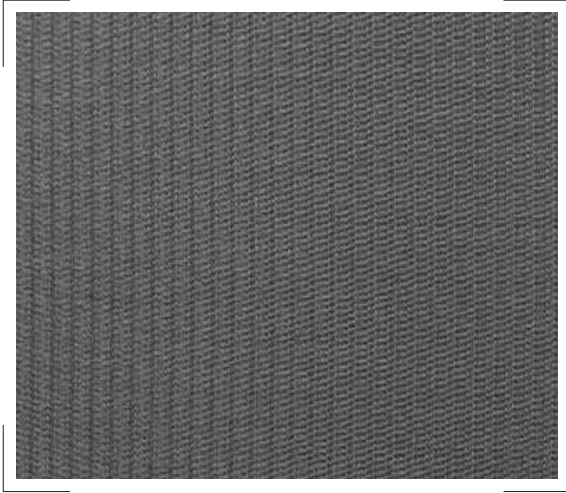


SHEER ELEGANCE | ALISO

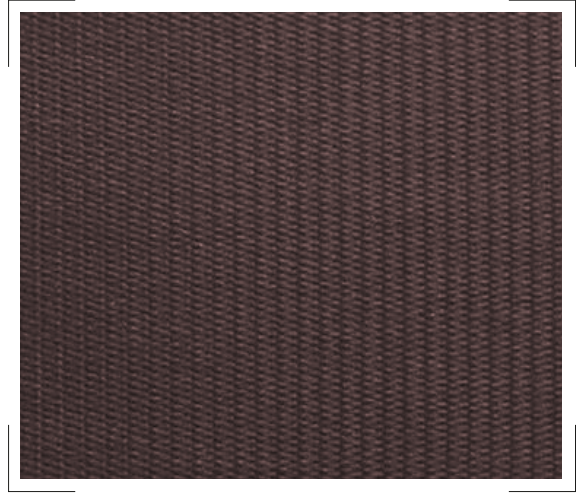


OXFORD

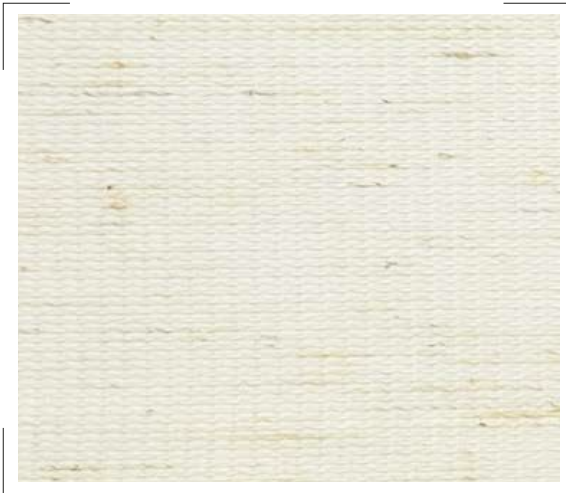
# SHEER ELEGANCE | ALISO



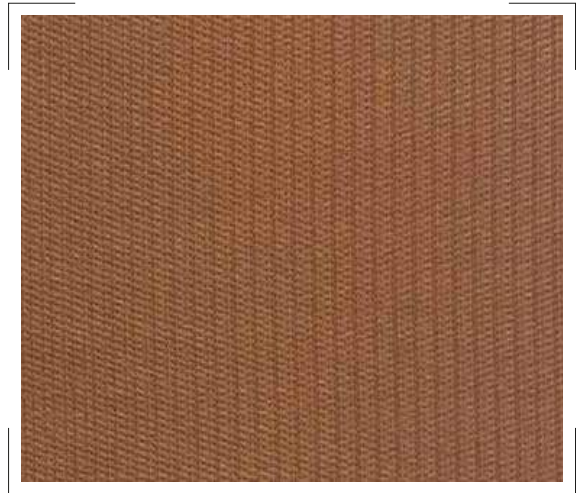
DARK GRAY



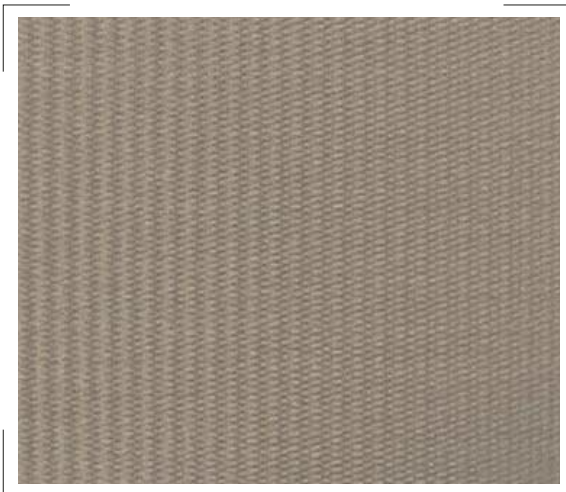
TOBACCO



JASPE



MARRON



BROWN



NAVY

# ALISO

## PROPIEDADES TÉCNICAS

Composición	100% Poliéster
Anchura	2.85 mts
Largo	50 mts
Peso	117 grs/m <sup>2</sup>
Tipo de tejido	Teñido
Modo de tejido	Tejidos a lanzadera   Fibras continuas
Uso	Para persianas
Recubrimiento	Acrílico
Acabado	Hilos distintos colores
Ligamento	Dobby (Tejido de maquina)

## BENEFICIOS



Excelente  
visibilidad  
al exterior



De 85% hasta  
99% de  
control solar



Reduce la  
temperatura



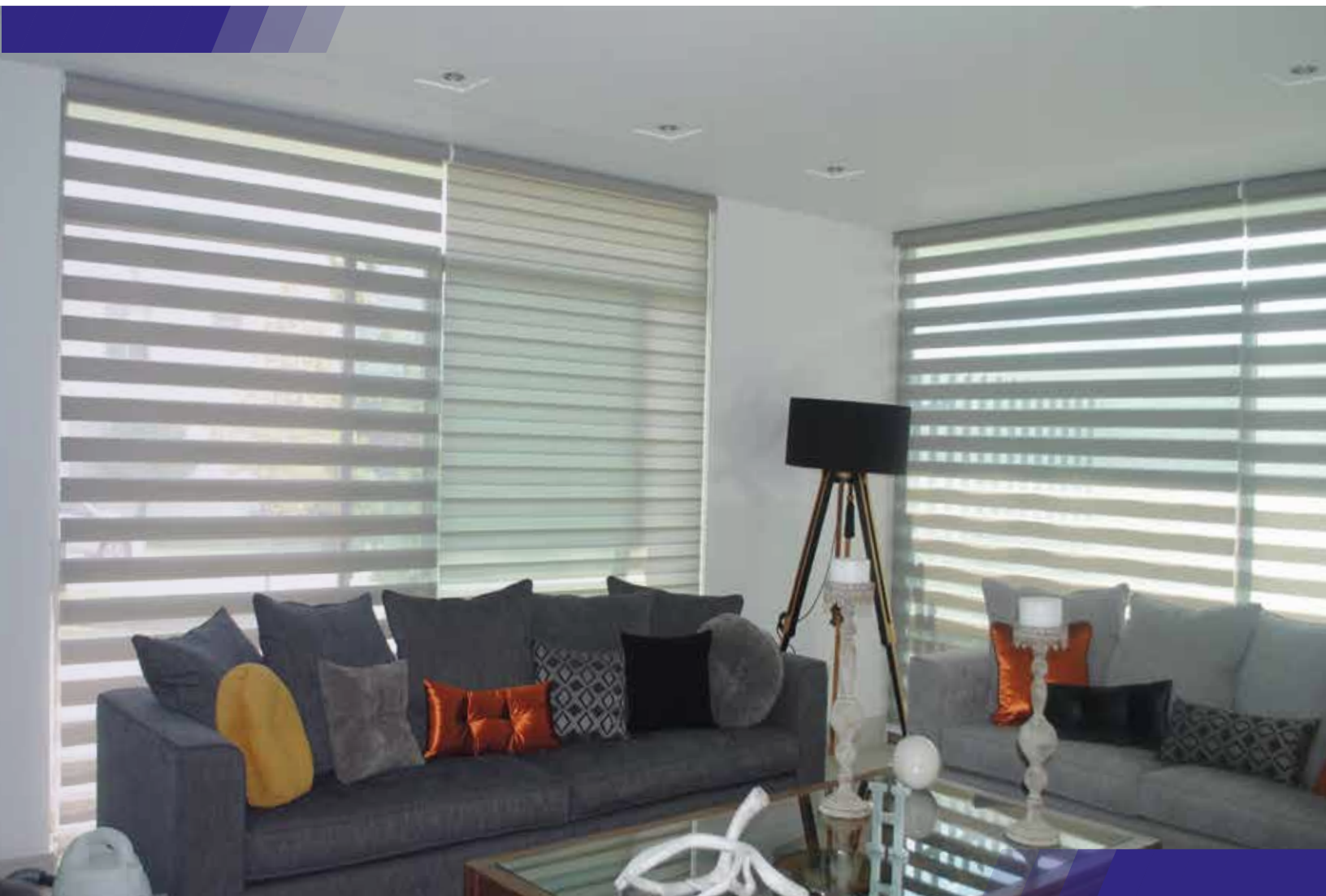
Cero  
mantenimiento



Fácil  
manejo



[www.cortilum.mx](http://www.cortilum.mx)



SHEER ELEGANCE  
**VERONA DIM OUT**

GRUPO CORTILUM

# SHEER ELEGANCE | VERONA DIM OUT



PEARL

# SHEER ELEGANCE | VERONA DIM OUT



GRAY



TERRA



DARK GRAY

## VERONA DIM OUT

### PROPIEDADES TÉCNICAS

Composición	100% PES
Peso	268 g/m <sup>2</sup> ± 5%   7.90 oz/yd <sup>2</sup> ± 5%
Grosor	0.63 mm ± 5%   0.025 in ± 5%
Tamaño de franja	Sólido: 130 mm ± 1% (5 1/8 in ± 1%) Malla: 100 mm ± 1% (3 7/8 in ± 1%)
Ancho de rollo	2.8 m   110.2 in
Largo de rollo	40 m   43.74 yd
Resistencia a la tensión	Trama: 291.6 daN/5cm Urdimbre: 1.5 daN
Resistencia a la luz (Grey Scale)	4.5 Grado Xenotest

### PROPIEDADES DE CONTROL SOLAR

Bloqueo UV-R	99.7%
Bloqueo UV-A	99.7%
Bloqueo UV-B	99.9%
Transmisión (Ts)	0.4%
Reflección (Rs)	34.1%
Absorción (As)	65.5%

\*Pruebas aplicadas a la franja sólida del tejido.  
Evaluaciones presentadas por diferentes laboratorios.

### CUIDADO Y MANTENIMIENTO



1. Aspirar para mantenimiento regular.
2. No lavar.
3. No exprimir.
4. No usar cloro.
5. No lavar en seco ni usar limpieza a vapor.

### MANUFACTURA



Fabricación en el sentido del rollo

### CERTIFICACIONES INTERNACIONALES



La **Colección Cortilum** posee los más importantes certificados de la industria. Sin embargo, diferentes certificados aplican a diversos tejidos de nuestra colección. Para una mayor información sobre todos los certificados disponibles de los tejidos, por favor contacte a nuestro Departamento de Servicio a Cliente.



- ✓ PBBs Free
- ✓ PBDEs Free
- ✓ Lead Free
- ✓ Cadmium Free
- ✓ Mercury Free
- ✓ Chromium Free

### APLICACIONES



Persianas  
duales



Únicamente  
para uso interior

¡Síguenos!     /@cortilum

[www.cortilum.mx](http://www.cortilum.mx)



**CORTILUM**<sup>®</sup>

[www.cortilum.mx](http://www.cortilum.mx)



SHEER ELEGANCE

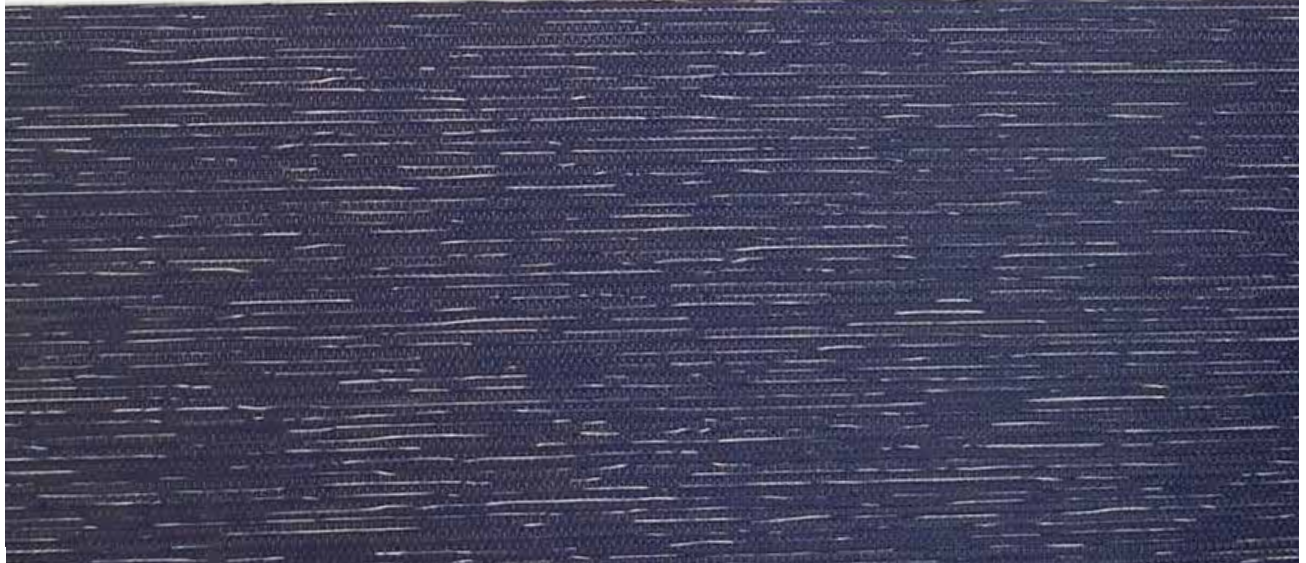
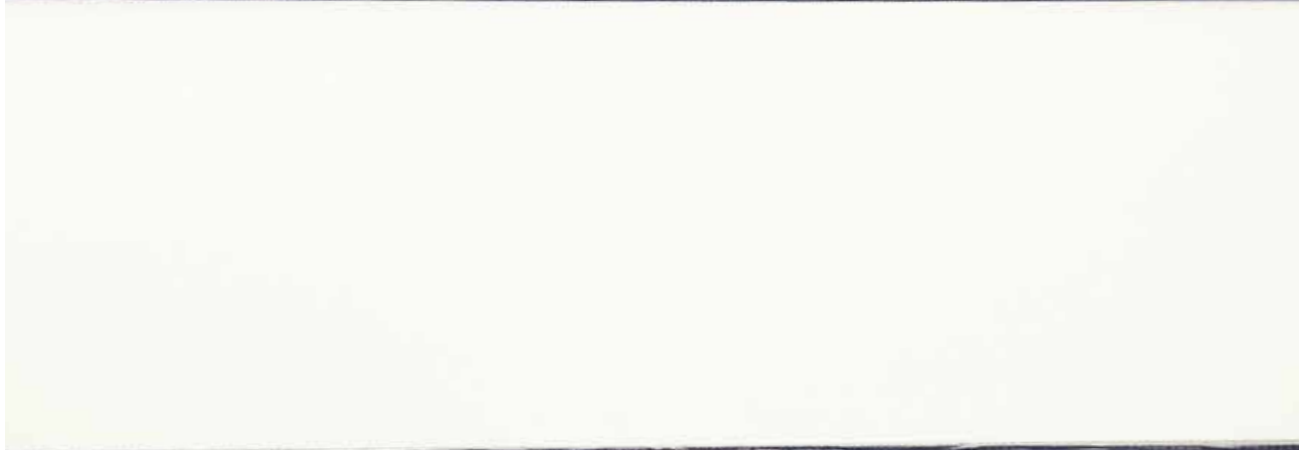
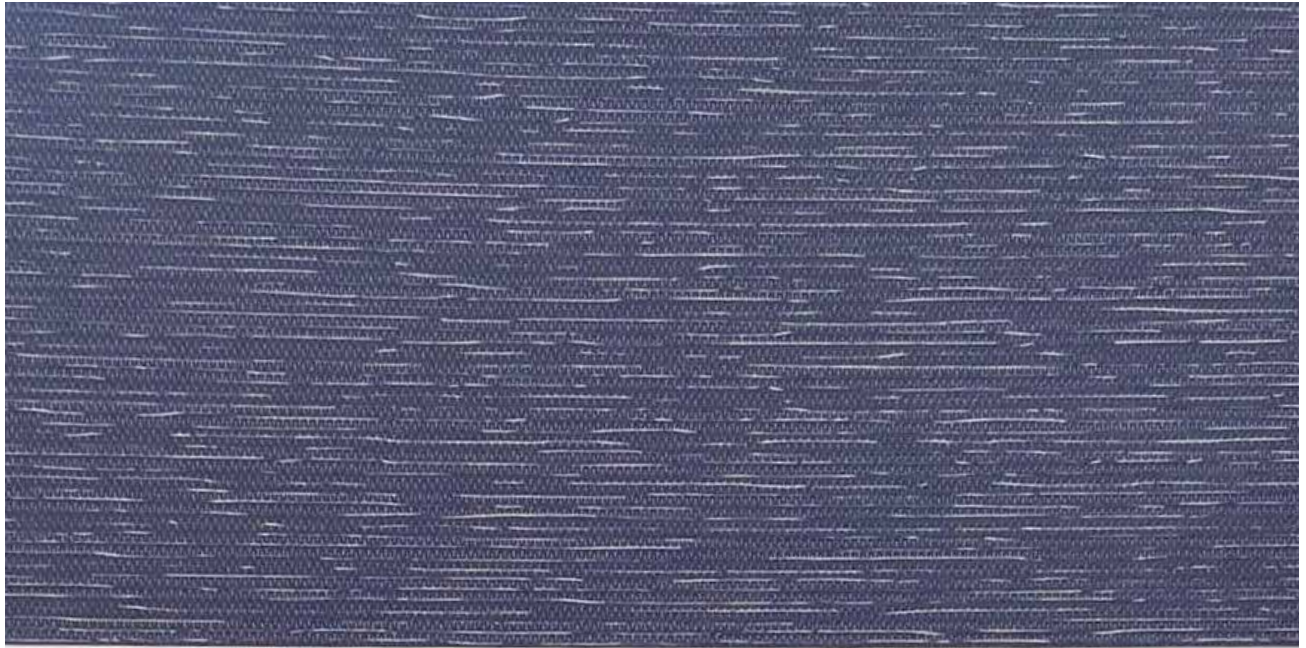
**NUVOLA**

NUVOLA

**GRUPO CORTILUM**

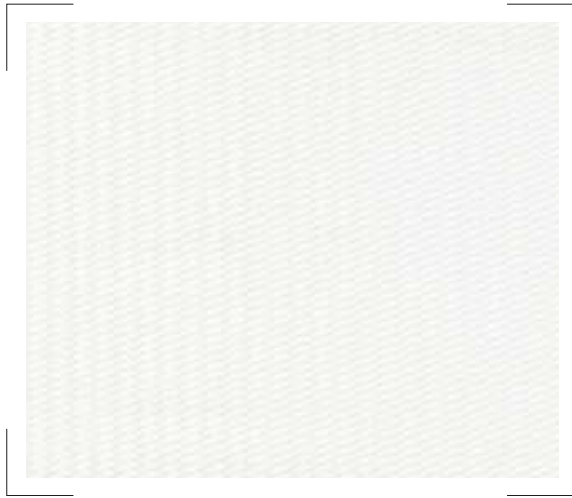


# SHEER ELEGANCE | NUVOLA

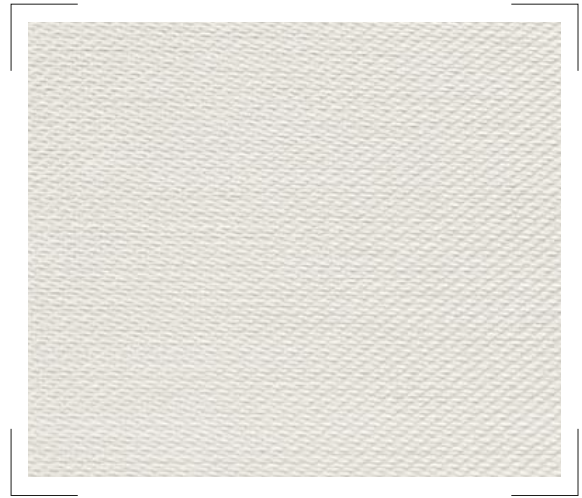


BLUE

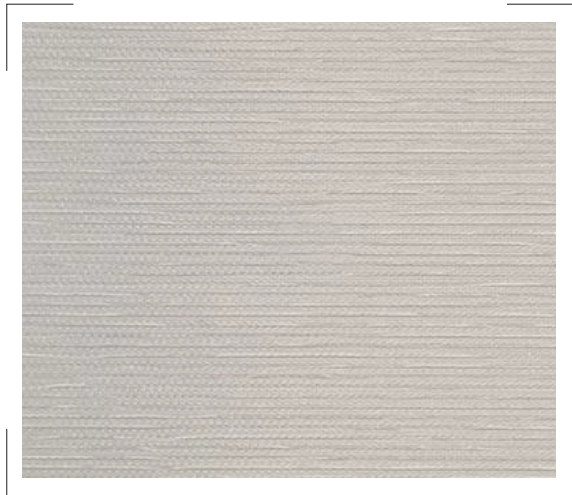
# SHEER ELEGANCE | NUVOLA



WHITE



IVORY



GRAY



SALMON



BLACK



TOBACCO

# NUVOLA

## PROPIEDADES TÉCNICAS

Composición	100% PES
Peso	80 g/m <sup>2</sup> ± 5%   2.35 oz/yd <sup>2</sup> ± 5%
Grosor	0.24 mm ± 5%   0.0094 in ± 5%
Ancho de malla	Sólido: 78 mm ± 1%   3 in ± 1%
Ancho de rollo	Malla: 51 mm ± 1%   2 in ± 1%
Largo de rollo	2.8 m   110.2 in
Resistencia a la tensión	50 m   54.68 yd
Resistencia al desgarro	Sólido: 7.8 daN   Malla: 23.2 daN
Resistencia a la luz (Grey Scale)	4 Grado Xenotest

## PROPIEDADES DE CONTROL SOLAR

Bloqueo UV-R	>91.4%
Bloqueo UV-A	>88.1%
Bloqueo UV-B	>99.2%
Transmisión (Ts)	30.7%
Reflección (Rs)	44.10%
Absorción (As)	25.20%

\*Pruebas aplicadas a la franja sólida del tejido.  
Evaluaciones presentadas por diferentes laboratorios.

## CUIDADO Y MANTENIMIENTO



1. Aspirar para mantenimiento regular.
2. No lavar.
3. No exprimir.
4. No usar cloro.
5. No lavar en seco ni usar limpieza a vapor.

## MANUFACTURA



Fabricación en el sentido del rollo

## CERTIFICACIONES INTERNACIONALES



La **Colección Cortilum** posee los más importantes certificados de la industria. Sin embargo, diferentes certificados aplican a diversos tejidos de nuestra colección. Para una mayor información sobre todos los certificados disponibles de los tejidos, por favor contacte a nuestro Departamento de Servicio a Cliente.



- ✓ PBBs Free
- ✓ PBDEs Free
- ✓ Lead Free
- ✓ Cadmium Free
- ✓ Mercury Free
- ✓ Chromium Free

## APLICACIONES



Persianas  
duales



Únicamente  
para uso interior

¡Síguenos!     /@cortilum

[www.cortilum.mx](http://www.cortilum.mx)



[www.cortilum.mx](http://www.cortilum.mx)



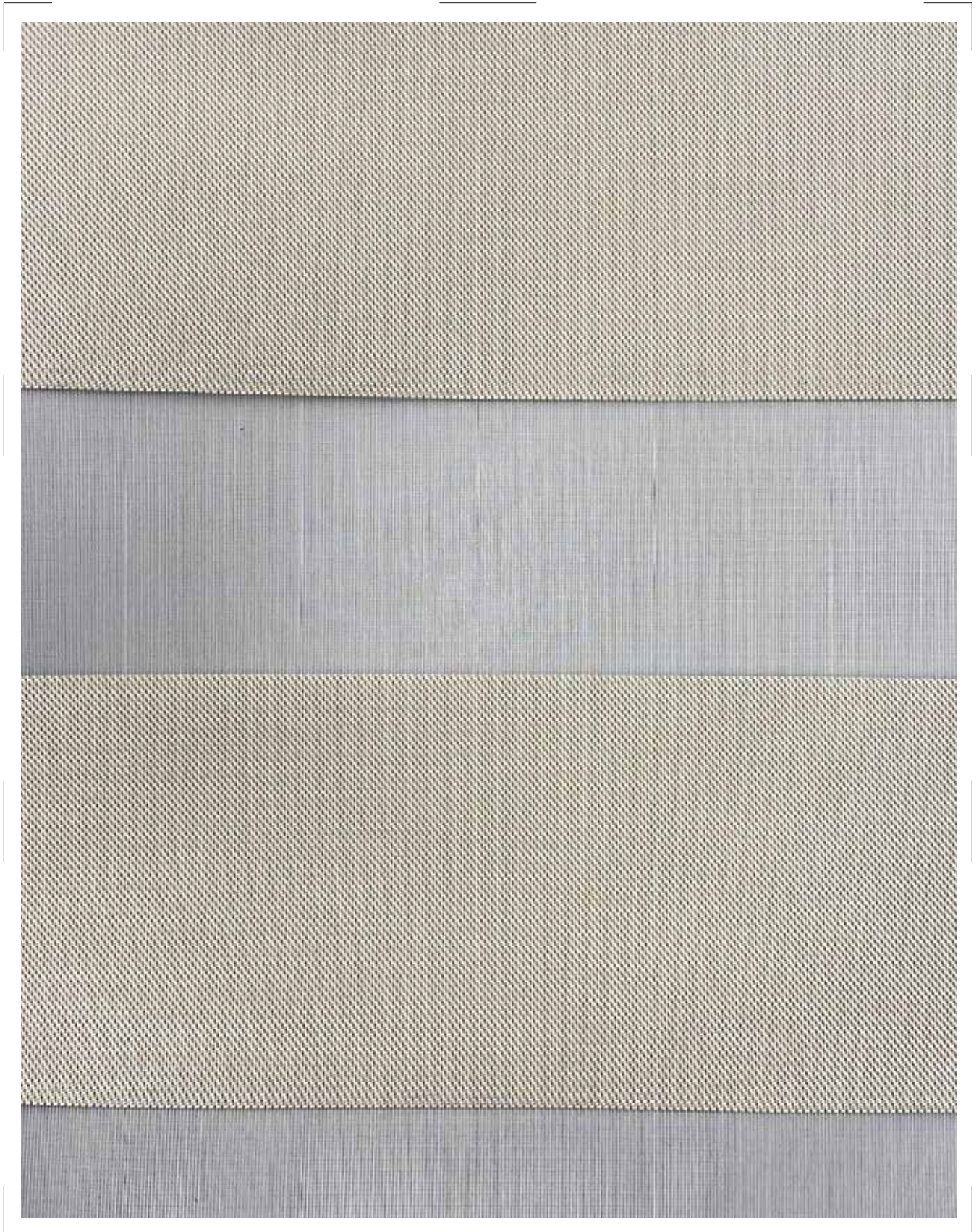
SHEER ELEGANCE

**ORION**

ORION

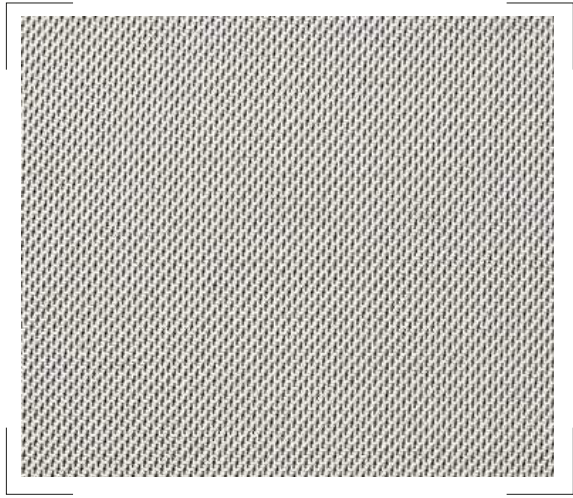
**GRUPO CORTILUM**

# SHEER ELEGANCE | ORION

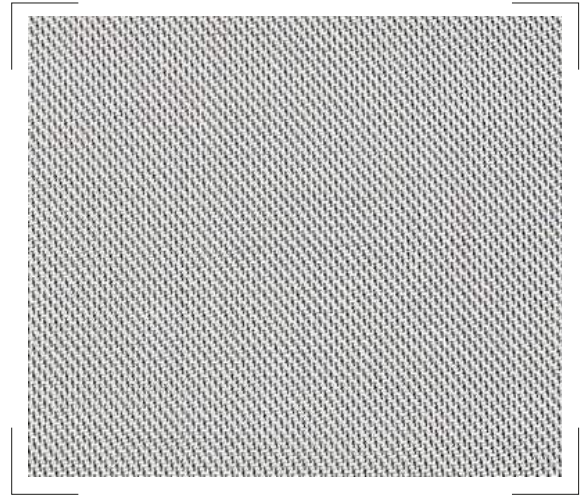


SAND

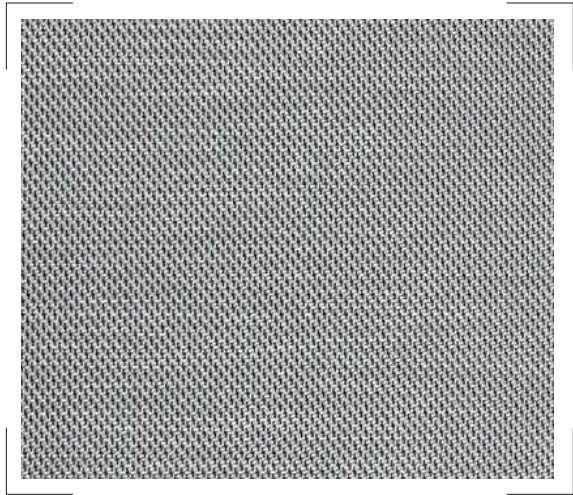
# SHEER ELEGANCE | ORION



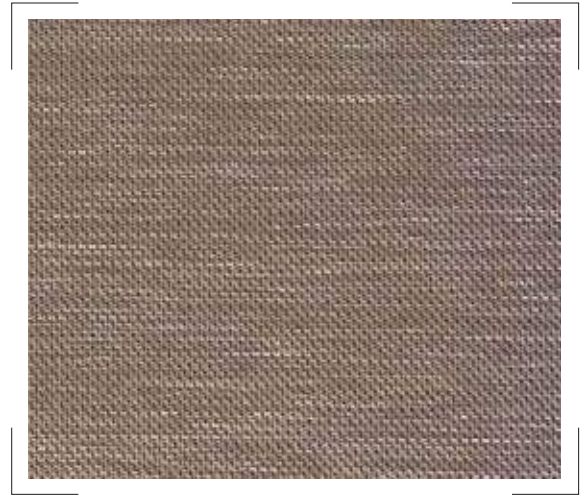
PEWTER



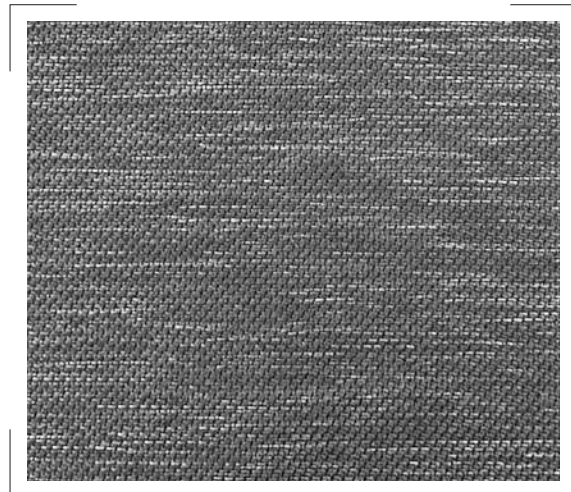
PLATINUM



GRAY



MOCCA



CHARCOAL

# ORION

## PROPIEDADES TÉCNICAS

Composición	100% PES
Peso	101 g/m <sup>2</sup> ± 5%   2.97 oz/yd <sup>2</sup> ± 5%
Grosor	0.29 mm ± 5%   0.011 in ± 5%
Ancho de malla	Sólido: 75 mm ± 1%   3 in ± 1% Malla: 49 mm ± 1%   2 in ± 1%
Ancho de rollo	2.8 m   110.2 in
Largo de rollo	50 m   54.68 yd
Resistencia a la tensión	Sólido: 153 daN/5 cm   Malla: 33.9 daN
Resistencia al desgarro	Sólido: 2.0 daN   Malla: 3.0 daN
Resistencia a la luz	4.5 Xenotest Grade

## PROPIEDADES DE CONTROL SOLAR

Bloqueo UV-R	94.8%
Bloqueo UV-A	92.8%
Bloqueo UV-B	99.6%
Transmisión (Ts)	16.3%
Reflección (Rs)	43.4%
Absorción (As)	40.3%

<sup>9</sup>Pruebas aplicadas a la franja sólida del tejido.  
Evaluaciones presentadas por diferentes laboratorios.

## CUIDADO Y MANTENIMIENTO



1. Aspirar para mantenimiento regular.
2. No lavar.
3. No exprimir.
4. No usar cloro.
5. No lavar en seco ni usar limpieza a vapor.

## MANUFACTURA



Fabricación en el sentido del rollo

## CERTIFICACIONES INTERNACIONALES



La **Colección Cortilum** posee los más importantes certificados de la industria. Sin embargo, diferentes certificados aplican a diversos tejidos de nuestra colección. Para una mayor información sobre todos los certificados disponibles de los tejidos, por favor contacte a nuestro Departamento de Servicio a Cliente.



- ✓ PBBs Free
- ✓ PBDEs Free
- ✓ Lead Free
- ✓ Cadmium Free
- ✓ Mercury Free
- ✓ Chromium Free

## APLICACIONES



Persianas  
duales



Únicamente  
para uso interior

¡Síguenos!     /@cortilum

[www.cortilum.mx](http://www.cortilum.mx)



**CORTILUM**<sup>®</sup>

[www.cortilum.mx](http://www.cortilum.mx)



SHEER ELEGANCE

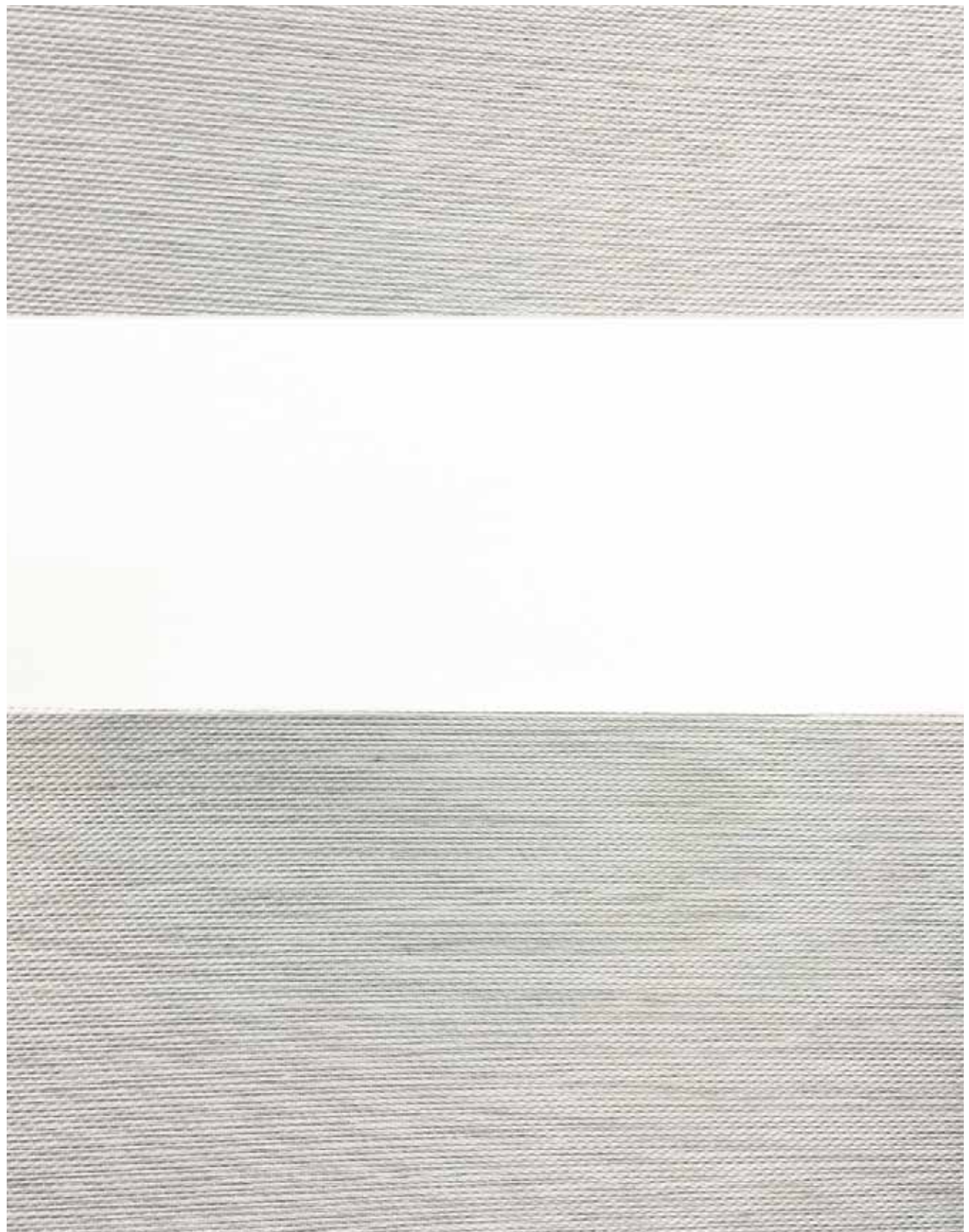
**SOLAZ**

SOLAZ

**GRUPO CORTILUM**<sup>®</sup>

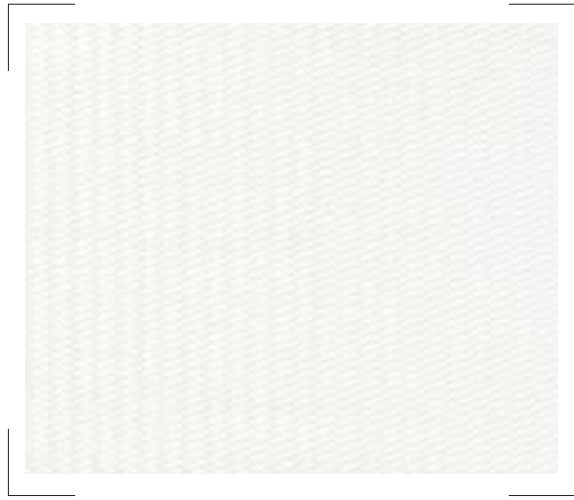


# SHEER ELEGANCE | SOLAZ

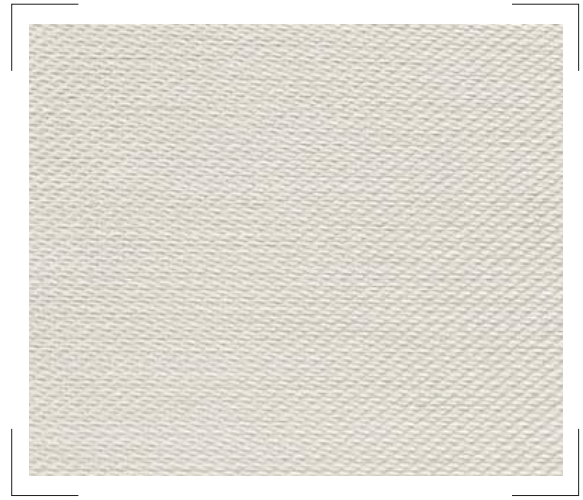


GRAY

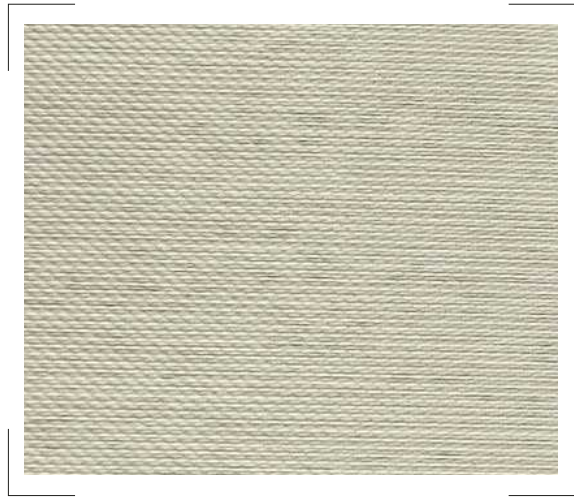
# SHEER ELEGANCE | SOLAZ



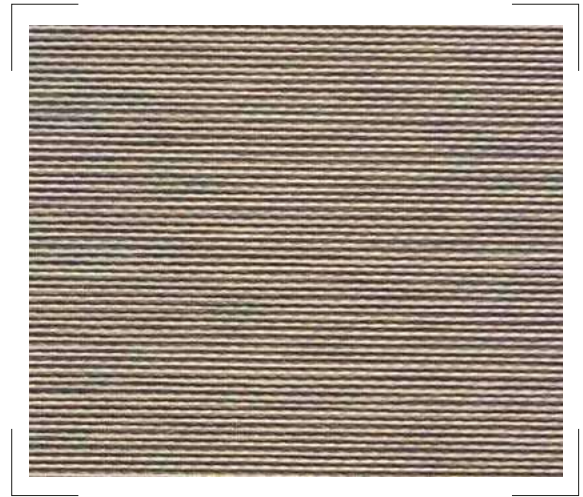
WHITE



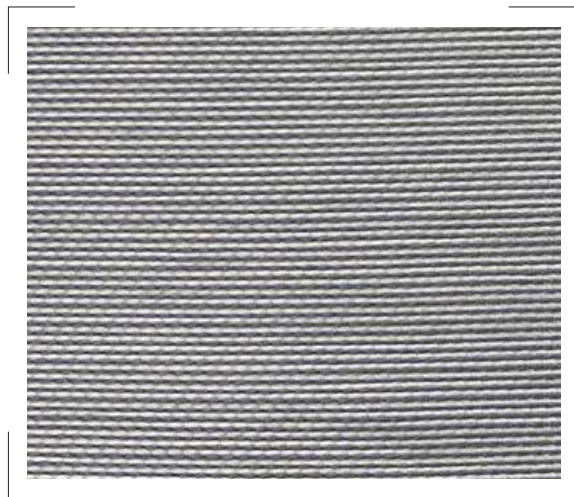
IVORY



SAND



TERRA



STONE



CHARCOAL

# SOLAZ

## PROPIEDADES TÉCNICAS

Composición	100% PES
Peso	142 g/m <sup>2</sup> ± 5%   4.18 oz/yd <sup>2</sup> ± 5%
Grosor	0.43 mm ± 5%   0.016 in ± 5%
Ancho de malla	Sólido: 95 mm ± 1%   3.7 in ± 1% Malla: 66 mm ± 1%   2.6 in ± 1%
Ancho de rollo	2.8 m   110.2 in
Largo de rollo	40 m   43.74 yd
Resistencia a la tensión	Sólido: 2928 daN/5 cm   Malla: 110.4 daN/5 cm
Resistencia al desgarro	Sólido: 23.5 daN
Resistencia a la luz	4.5 Grado Xenotest

## PROPIEDADES DE CONTROL SOLAR

Bloqueo UV-R	99.9%
Bloqueo UV-A	99.9%
Bloqueo UV-B	99.9%
Transmisión (Ts)	0.90%
Reflección (Rs)	45.8%
Absorción (As)	53.3%

\*Pruebas aplicadas a la franja sólida del tejido.  
Evaluaciones presentadas por diferentes laboratorios.

## CUIDADO Y MANTENIMIENTO



1. Aspirar para mantenimiento regular.
2. No lavar.
3. No exprimir.
4. No usar cloro.
5. No lavar en seco ni usar limpieza a vapor.

## MANUFACTURA



Fabricación en el sentido del rollo

## CERTIFICACIONES INTERNACIONALES



La **Colección Cortilum** posee los más importantes certificados de la industria. Sin embargo, diferentes certificados aplican a diversos tejidos de nuestra colección. Para una mayor información sobre todos los certificados disponibles de los tejidos, por favor contacte a nuestro Departamento de Servicio a Cliente.



- ✓ PBBs Free
- ✓ PBDEs Free
- ✓ Lead Free
- ✓ Cadmium Free
- ✓ Mercury Free
- ✓ Chromium Free

## APLICACIONES



Persianas  
duales



Únicamente  
para uso interior

¡Síguenos!     /@cortilum

[www.cortilum.mx](http://www.cortilum.mx)





[www.cortilum.mx](http://www.cortilum.mx) 

---

**GRUPO CORTILUM**

---