

PROPIEDADES TÉCNICAS



Composición	30% PES + 70% PVC
Peso	440 g/m ² (±5%) 12.98 oz/yd ² (±5%)
Grosor	0.60 mm (± 5%) 0.024 in (± 5%)
Diámetro de hilo	0.32 mm
Ancho de rollo	2.0 m - 2.5 m - 3.0 m 78 in - 98 in - 118 in
Largo de rollo	27.43 m 30 yd
Factor de apertura	~ 3%
Bloqueo UV	~ 97%
Malla/pulg.	Urdime: 56 Trama: 44
Resistencia a la luz	Class 4 - 5
Resistencia a la tensión	Urd: 1580 daN/5cm Trama: 1180 daN/5cm
Resistencia al rasgado	Urd: 170 daN Trama: 125 daN
Retardante al fuego	NFPA 701

APLICACIONES



Cortinas
Enrollables



Panel
Japonés



Uso Interior

CERTIFICACIONES INTERNACIONALES



La **Colección Cortilum** posee los más importantes certificados de la industria. Sin embargo, diferentes certificados aplican a diversos tejidos de nuestra colección. Para una mayor información sobre todos los certificados disponibles de los tejidos, por favor contacte a nuestro Departamento de Servicio a Cliente.

CUIDADOS Y MANTENIMIENTO



Limpiar con
trapo húmedo



Aspirar para
mantenimiento
regular



No limpiar en
seco ni usar
limpieza a vapor



No exprimir

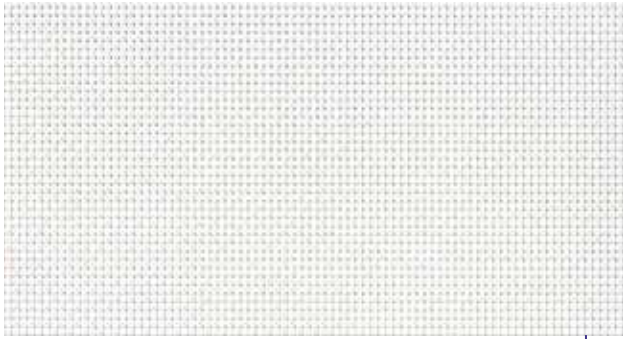


No usar cloro



No lavar

GRUPO CORTILUM®



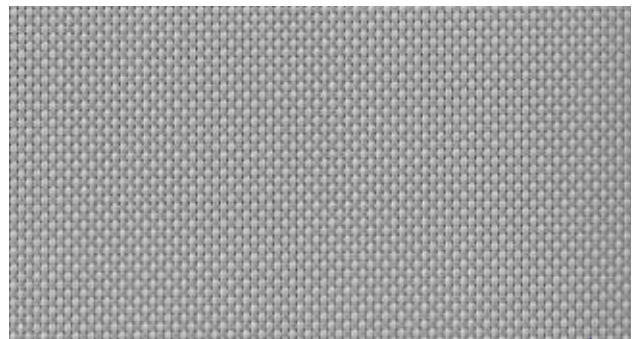
CHALK



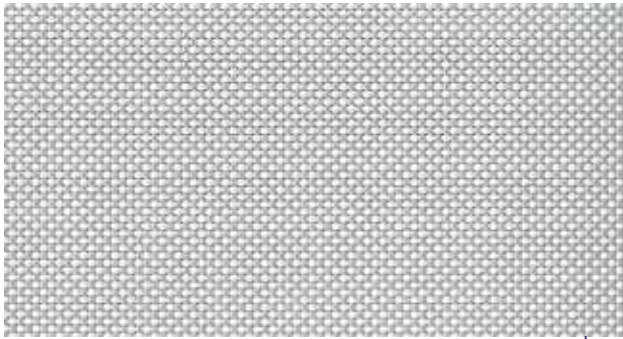
WHITETAN



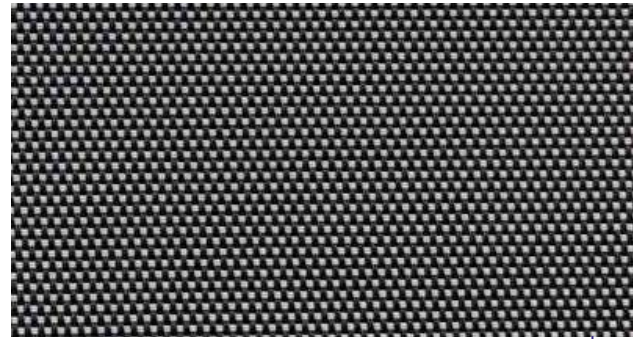
SAND



GRAY



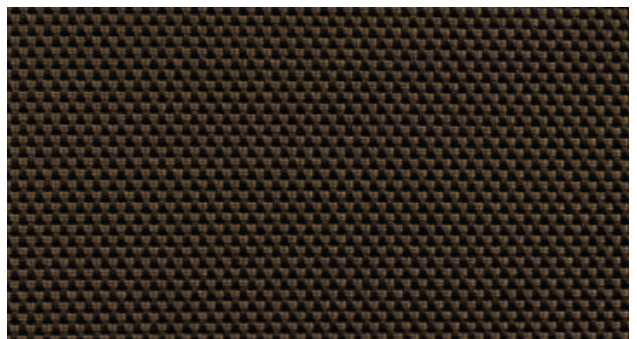
WHITE PEARL



CHARCOAL



EBONY



TOBACCO