

PROPIEDADES TÉCNICAS



Composición	30% PES + 70% PVC
Peso	395 g/m ² (±5%) 11.65 oz/yd ² (± 5%)
Grosor	0.57 mm (± 5%) 0.022 in (± 5%)
Diámetro de hilo	Urdimbre: 0.32 mm Trama: 0.42 mm
Ancho de rollo	1.6 m - 2.0 m - 2.5 m - 3.0 m 63 in - 78 in - 98 in - 118 in
Largo de rollo	30 m 32.81 yd
Factor de apertura	~ 5%
Bloqueo UV	~ 95%
Malla/pulg.	Urdime: 50 Trama: 25
Resistencia a la luz	Class 5
Resistencia a la tensión	Urd: 136 daN/5cm Trama: 154 daN/5cm
Resistencia al rasgado	Urd: 18.0 Trama: 21.5 daN
Retardante al fuego	NFPA 701

APLICACIONES



CERTIFICACIONES INTERNACIONALES



La **Colección Cortilum** posee los más importantes certificados de la industria. Sin embargo, diferentes certificados aplican a diversos tejidos de nuestra colección. Para una mayor información sobre todos los certificados disponibles de los tejidos, por favor contacte a nuestro Departamento de Servicio a Cliente.

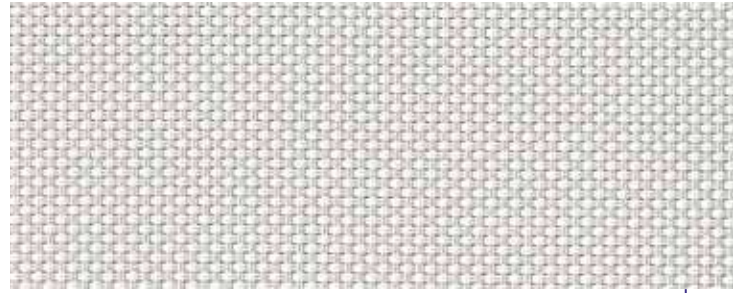
CUIDADOS Y MANTENIMIENTO



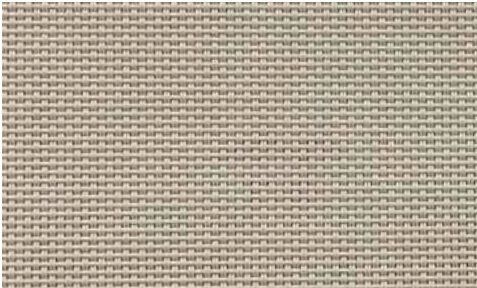
GRUPO CORTILUM®



CHALK



WHITETAN



SAND



MIX BEIGE



CAPUCCINO



STONE



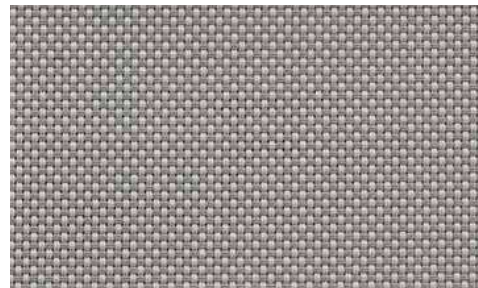
WHITE PEARL



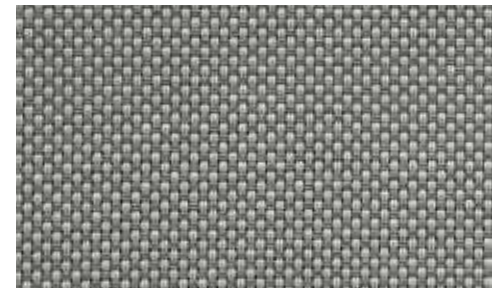
MIX GRAY



BLUE GRAY



GRAY



DARK GRAY



CHARCOAL



TOBACCO



EBONY