

PROPIEDADES TÉCNICAS

Composición	100% PES
Peso	159 g/m ² ± 5% 4.68 oz/yd ² ± 5%
Grosor	0.70 mm ± 5% 0.027 in ± 5%
Ancho de malla	Sólido: 0.76 mm ± 1% (0.03 in ± 1%) Malla: 0.51 mm ± 1% (0.02 in ± 1%)
Ancho de rollo	2.8 m 110.2 in
Largo de rollo	50 m 54.68 yd
Resistencia a la tensión	Sólido: 2963.3 daN/5cm Malla: 133.5 daN/5cm
Resistencia al desgarro	Sólido: 18.5 daN Malla: 12.0 daN
Resistencia a la luz	4.5 Grado Xenotest



PROPIEDADES CONTROL SOLAR

Bloqueo UV-R	97.5%
Bloqueo UV-A	96.5%
Bloqueo UV-B	99.8%
Transmisión (Ts)	19.9%
Reflección (Rs)	67.1%
Absorción (As)	13.0%

*Pruebas aplicadas a la franja sólida del tejido. Evaluaciones presentadas por diferentes laboratorios.

APLICACIONES



Persianas
duales



Únicamente
para uso interior

CERTIFICACIONES INTERNACIONALES



La **Colección Cortilum** posee los más importantes certificados de la industria. Sin embargo, diferentes certificados aplican a diversos tejidos de nuestra colección. Para una mayor información sobre todos los certificados disponibles de los tejidos, por favor contacte a nuestro Departamento de Servicio a Cliente.

CUIDADOS Y MANTENIMIENTO



Aspirar para
mantenimiento
regular



No limpiar en
seco ni usar
limpieza a vapor



No exprimir

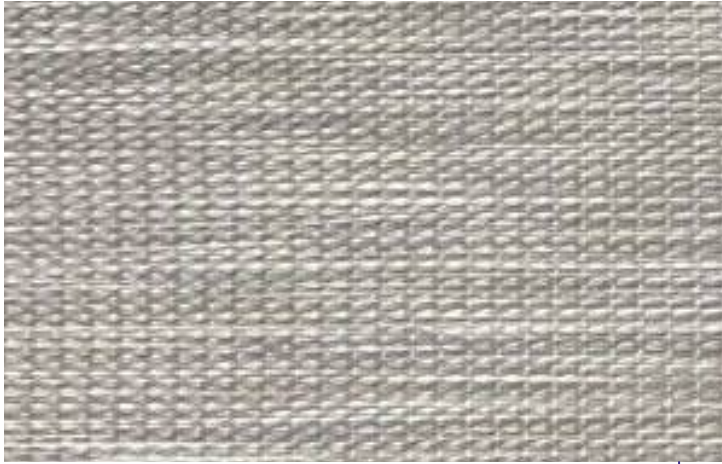


No usar cloro

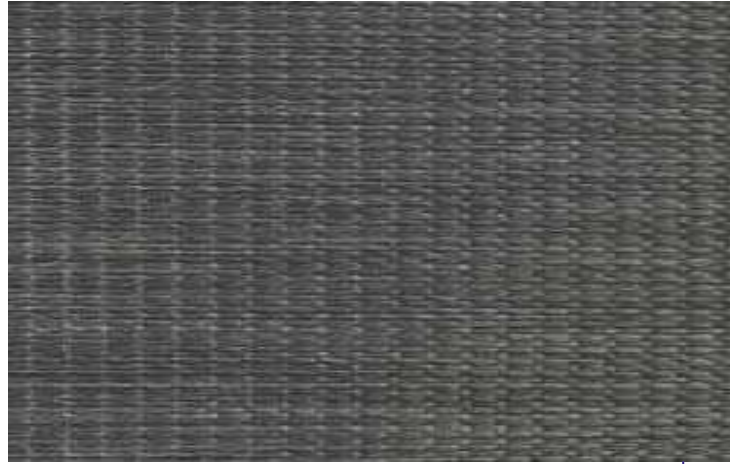


No lavar

GRUPO CORTILUM®



GRAY



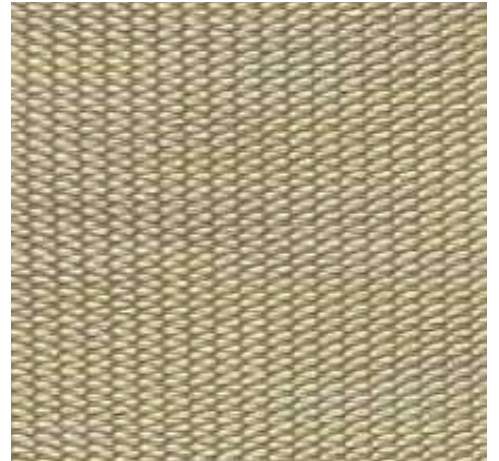
STONE



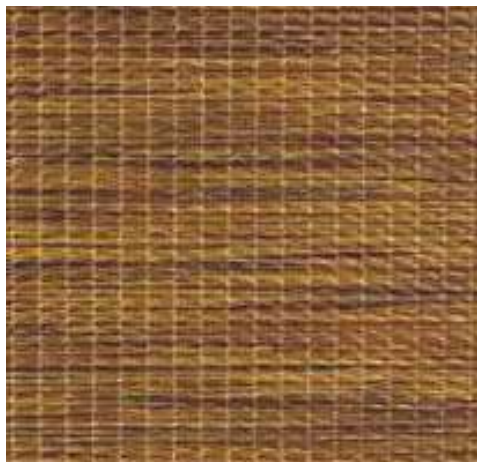
WHITE



PEARL



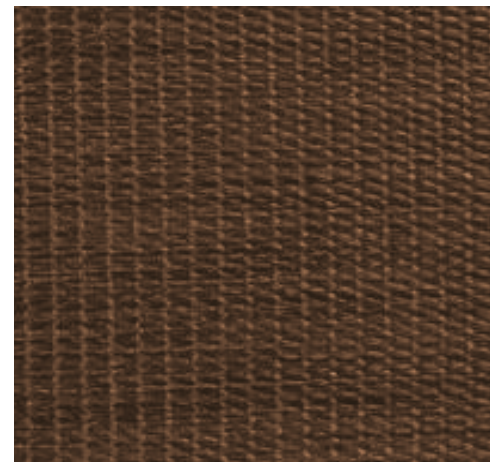
SAND



REDWOOD



CAPUCCINO



TOBACCO